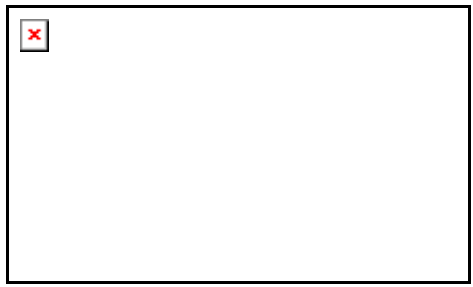




Università degli Studi di Pavia
Centro Interdisciplinare di Bioacustica
e Ricerche Ambientali



Museo di Storia Naturale di Milano

Ministero dell'Ambiente e della Tutela del Territorio e del Mare

Convenzione 12/12/05 MATT

Centro di Coordinamento per la raccolta dei
dati sugli spiaggiamenti di mammiferi marini

Banca Dati Spiaggiamenti

Gianni Pavan

Michela Podestà

Elisabetta Bernuzzi

CIBRA

MSNM

CIBRA

www.unipv.it/cibra/spiaggiamenti.html

Enti Incaricati con convenzione 12/12/05 MATT

CIBRA dell'Università degli Studi di Pavia (sede amministrativa ed esecutiva)
Museo Civico di Storia Naturale di Milano (coordinamento scientifico)

Sede Amministrativa ed Esecutiva

Centro Interdisciplinare di Bioacustica e Ricerche Ambientali dell'Università di Pavia
Via Taramelli n. 24, 27100 Pavia
e-mail gianni.pavan@unipv.it

Responsabili scientifici

Gianni Pavan, Presidente del Centro Interdisciplinare di Bioacustica e Ricerche Ambientali dell'Università di Pavia
e-mail gianni.pavan@unipv.it

Michela Podestà, conservatore della Sezione di Zoologia dei Vertebrati del Museo di Storia Naturale di Milano, corso Venezia 55 - 20121 Milano
e-mail michela_podesta@hotmail.com

Personale esecutivo

Elisabetta Bernuzzi, contratto a tempo determinato, e-mail spiaggiamenti@hotmail.it

Principali Enti e Associazioni aderenti

Centro Studi Cetacei	CSC
Fondazione Cetacea	FC
Centro Ricerche Mammiferi Marini	CRiMM
Banca Tessuti Università di Padova	
Museo di Gallipoli	

IAMC-CNR di Mazara del Vallo
Fondo Siciliano per la Natura Museo di Comiso

3479 spiaggiamenti, 3567 animali (inclusi 2 casi esteri), dal 1986 al 2007.
Oltre 30 segnalazioni ricevute relative agli anni passati in corso di verifica.

184 spiaggiamenti (196 animali) dai quali si sono ricavati campioni, dallo scheletro completo a singoli campioni di tessuto.

Utente generico
Ricerca per anno e regione
Tabella e mappa



MONITORAGGIO DEGLI SPIAGGIAMENTI DI CETACEI SULLE COSTE ITALIANE

[Nuova ricerca](#) [Menu Principale](#) [Logout](#) **Utente: test**

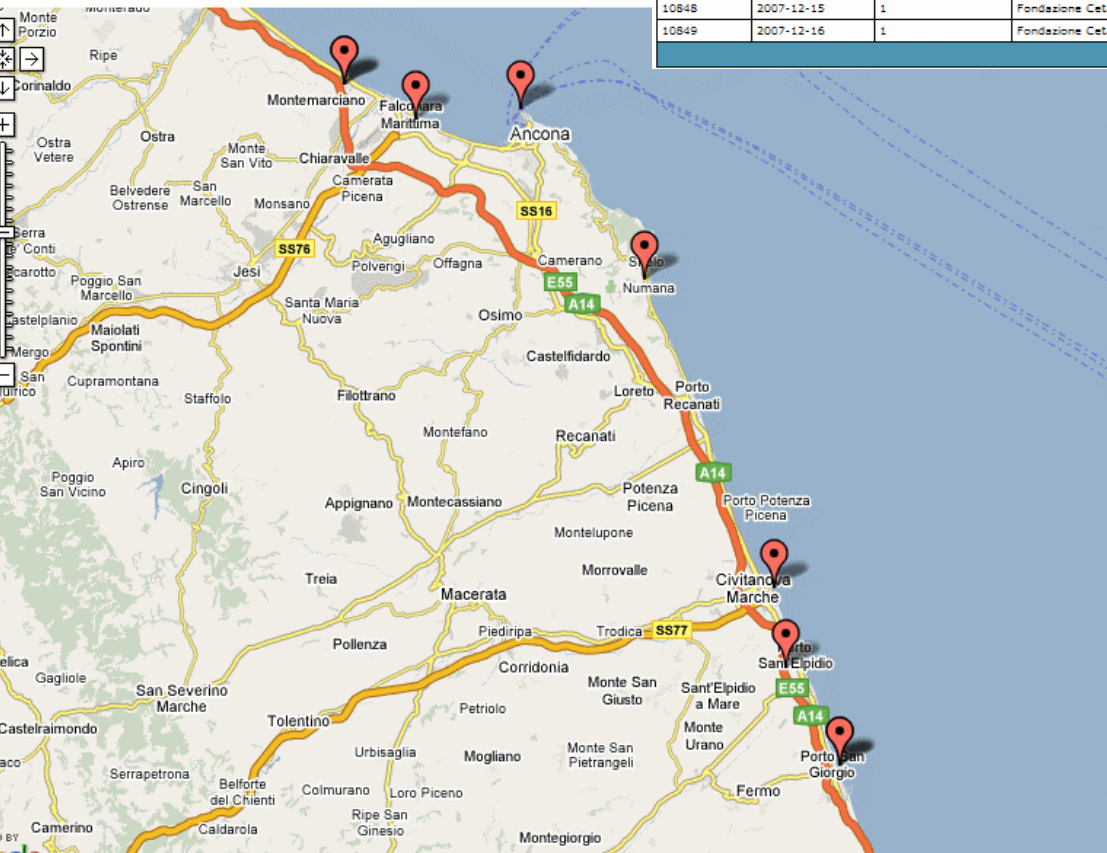


MONITORAGGIO DEGLI SPIAGGIAMENTI DI CETACEI

[Nuova ricerca](#) [Menu Principale](#) [Logout](#) **Utente: test**

ID	Data	N° Animali	Ente	Località	Specie	
10826	2007-01-25	1	Fondazione Cetacea	PORTO S. GIORGIO, ASCOLI PICENO	Tursiops truncatus	Visualizza
10827	2007-02-20	1	Fondazione Cetacea	MONTEMARCIANO, ANCONA	Undetermined	Visualizza
10828	2007-02-22	1	Fondazione Cetacea	MONTEMARCIANO, ANCONA	Tursiops truncatus	Visualizza
10829	2007-05-25	1	Fondazione Cetacea	PESARO, baia flaminia, PESARO E URBINO	Undetermined	Visualizza
10831	2007-06-09	1	Fondazione Cetacea	FALCONARA MARITTIMA, ANCONA	Tursiops truncatus	Visualizza
10832	2007-06-10	1	Fondazione Cetacea	ANCONA	Tursiops truncatus	Visualizza
10837	2007-07-31	1	Fondazione Cetacea	CIVITANOVA MARCHE, MACERATA	Undetermined	Visualizza
10839	2007-08-02	1	Fondazione Cetacea	S. ELPIDIO A MARE, ASCOLI PICENO	Tursiops truncatus	Visualizza
10847	2007-11-20	1	Fondazione Cetacea	SIROLO, ANCONA	Balaenoptera physalus	Visualizza
10848	2007-12-15	1	Fondazione Cetacea	PORTO S. GIORGIO, ASCOLI PICENO	Tursiops truncatus	Visualizza
10849	2007-12-16	1	Fondazione Cetacea	SENGALLIA, ANCONA	Tursiops truncatus	Visualizza

Record 11. (11 Animali)



spiaggiamenti ripetuti nella stessa località compaiono con un unico simbolo sulla mappa

Verrà risolto nella prox versione

Esporta .html | Vista su mappa | Vista tabella | Report | Record 78 di 152. (156 Animali) 78

ID 10773 Data 13-03-2007

N° totale di animali 1

Ente ricognitore CRIMM - CENTRO RICERCA MAR

Ricognitori A. FOZZI, F. MAGNONE

Prima segnalazione di TONINO BERTELEONI

CRIMM, dati non pubblicati

Rif. Bibliografici

Coordinate
(Min.nn con nn decimale .000-999)

Esatte Latitudine Deg 40 Min.nn 53

Approssimate Longitudine Deg 9 Min.nn 41

Località SPIAGGIA DI TRAMONTANA, ISOLA DI TAVOLARA

Nazione Italia

Regione Sardegna

Settore Mar Tirreno centrale

Modifica Elimina

Record 1 di 1.

ID spiaggiamento 10773 N° elemento 1 di 1

Specie Stenella coeruleoalba Sesso F Lunghezza (mt) 1.39

Famiglia Delphinidae Adulto Misurata

Sottordine Odontoceti Giovane Stimata

Collisione con natante

Cattura accidentale

Segno di attrezzi da pesca

Presenza reti

Presenza ami

Ritrovato in mare

Presenza amputazioni

Ricoverato

Rilasciato

Deceduto

Deceduto successivamente

Recente

Decomposto

Decomposizione avanzata

Morto Mummificato

Ossa

Sepolto

Smaltito

ID main	Num	ID parte	Descrizione parte	Conservata presso	ID tessuti
10773	1	1	POLMONI	CRIMM - CENTRO RICERCA MAMMIFERI MARINI	Modifica - Elimina
10773	1	2	FEGATO	CRIMM - CENTRO RICERCA MAMMIFERI MARINI	Modifica - Elimina
10773	1	3	MUSCOLO	CRIMM - CENTRO RICERCA MAMMIFERI MARINI	Modifica - Elimina
10773	1	4	RENI	CRIMM - CENTRO RICERCA MAMMIFERI MARINI	Modifica - Elimina
10773	1	5	GRASSO	CRIMM - CENTRO RICERCA MAMMIFERI MARINI	Modifica - Elimina
10773	1	6	EPIDERMIDE	CRIMM - CENTRO RICERCA MAMMIFERI MARINI	Modifica - Elimina
10773	1	7	MELONE	CRIMM - CENTRO RICERCA MAMMIFERI MARINI	Modifica - Elimina

Foto CRIMM

Video

Necropsia

Note

UNA CISTI PARASSITARIA, NUMEROSISSIMI VERMI ALL'INTERNO DELL'INTESTINO. SEGNI DI RETI. SMALTIMENTO PREVIO AFFONDAMENTO

Modifica Elimina

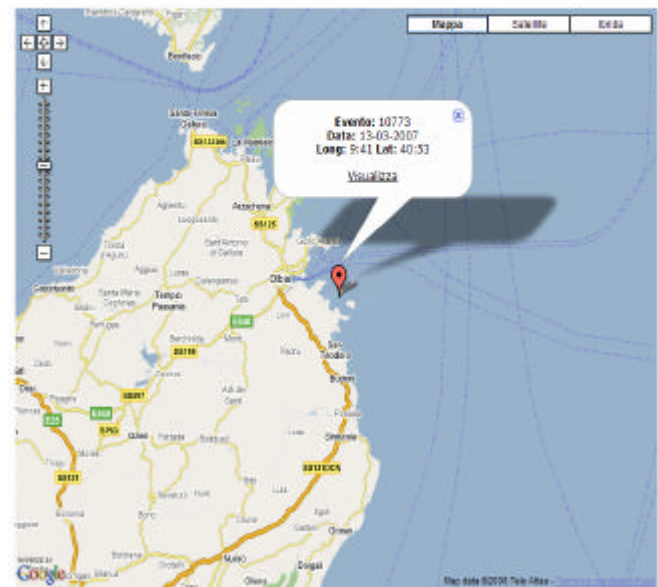
Utente registrato
Ricerca avanzata
Scheda completa

Esempio di spiaggiamento
con prelievo di campioni da
parte del CRiMM

Università degli Studi di Pavia
CENTRO INTERDISCIPLINARE DI BIOACUSTICA E RICERCHE AMBIENTALI
Museo di Storia Naturale di Milano
Ministero dell'Ambiente e della Tutela del Territorio e del Mare

MONITORAGGIO DEGLI SPIAGGIAMENTI DI CETACEI SULLE COSTE ITALIANE

Home Home Ricerca Ricerca Ricerca Ricerca Avanzata Vista Scheda Vista Tabella Home Principale Logout Utente parini



ID: 10797

Data: 2006-03-05 **Località:** JESOLO, VENEZIA **Regione:** Veneto

Settore: Mar Adriatico settentrionale **Latitudine:** 45.29 **Longitudine:** 12.40 (approssimato)

Ente ricognitore: FACOLTA' DI MEDICINA VETERINARIA - UNIV. PADOVA

Riferimento bibliografico: CSC, dati non pubblicati

Numero totale di animali: 2

1/2 **Specie:** Tursiops truncatus (Delphinidae, Odontoceti) **Sesso:** F adulto **Lunghezza:** 2.85m

Vivo Deceduto successivamente

Morto Smaltito

Necropsopia VETERINARIA PADOVA

Prelievo campioni:

Parte: TESSUTO BIOLOGICO **Conservata presso:** BIT - Banca Italiana Tessuti, Padova

Parte: FETO **Conservata presso:** BIT - Banca Italiana Tessuti, Padova

Parte: GHIANDOLA SURRENALE **Conservata presso:** BIT - Banca Italiana Tessuti, Padova

Parte: VESCICA **Conservata presso:** BIT - Banca Italiana Tessuti, Padova

Parte: VASO SANGUIGNO **Conservata presso:** BIT - Banca Italiana Tessuti, Padova

Parte: SFIATATOIO **Conservata presso:** BIT - Banca Italiana Tessuti, Padova

Parte: CERVICE **Conservata presso:** BIT - Banca Italiana Tessuti, Padova

Parte: COLON **Conservata presso:** BIT - Banca Italiana Tessuti, Padova

Parte: CUORE **Conservata presso:** BIT - Banca Italiana Tessuti, Padova

Parte: IPOFISI **Conservata presso:** BIT - Banca Italiana Tessuti, Padova

Parte: INTESTINO **Conservata presso:** BIT - Banca Italiana Tessuti, Padova

Parte: RENE **Conservata presso:** BIT - Banca Italiana Tessuti, Padova

Parte: LARINGE **Conservata presso:** BIT - Banca Italiana Tessuti, Padova

Parte: FEGATO **Conservata presso:** BIT - Banca Italiana Tessuti, Padova

Parte: POLMONE **Conservata presso:** BIT - Banca Italiana Tessuti, Padova

Parte: LINFONODO **Conservata presso:** BIT - Banca Italiana Tessuti, Padova

Parte: GHIANDOLA MAMMARIA **Conservata presso:** BIT - Banca Italiana Tessuti, Padova

Parte: OVAIE **Conservata presso:** BIT - Banca Italiana Tessuti, Padova

Parte: PANCREAS **Conservata presso:** BIT - Banca Italiana Tessuti, Padova

Parte: NERVI PERIFERICI **Conservata presso:** BIT - Banca Italiana Tessuti, Padova

Parte: PLACENTA **Conservata presso:** BIT - Banca Italiana Tessuti, Padova

Parte: MILZA **Conservata presso:** BIT - Banca Italiana Tessuti, Padova

Parte: STOMACO PRIMA CAMERA **Conservata presso:** BIT - Banca Italiana Tessuti, Padova

Parte: MUSCOLO STRIATO **Conservata presso:** BIT - Banca Italiana Tessuti, Padova

Parte: TIROIDE **Conservata presso:** BIT - Banca Italiana Tessuti, Padova

Parte: LINGUA **Conservata presso:** BIT - Banca Italiana Tessuti, Padova

Parte: CORDONE OMBELICALE **Conservata presso:** BIT - Banca Italiana Tessuti, Padova

Parte: TONSILLA ANALE **Conservata presso:** BIT - Banca Italiana Tessuti, Padova

2/2 **Specie:** Tursiops truncatus (Delphinidae, Odontoceti) **Sesso:** U giovane **Lunghezza:** 0.56m

Vivo Deceduto successivamente

Morto Smaltito

Utente registrato
Ricerca avanzata
Export html

Esempio di
prelievo di
campioni per la
Banca Tessuti

Anno	N° Spiaggiamenti	N° Animali
1986	48	51
1987	191	209
1988	210	220
1989	226	231
1990	189	193
1991	537	548
1992	160	164
1993	137	140
1994	115	120
1995	102	105
1996	117	119
1997	148	148
1998	146	146
1999	146	146
2000	150	150
2001	191	194
2002	146	154
2003	119	119
2004	152	157
2005	97	98
2006	63	67
2007	89	89

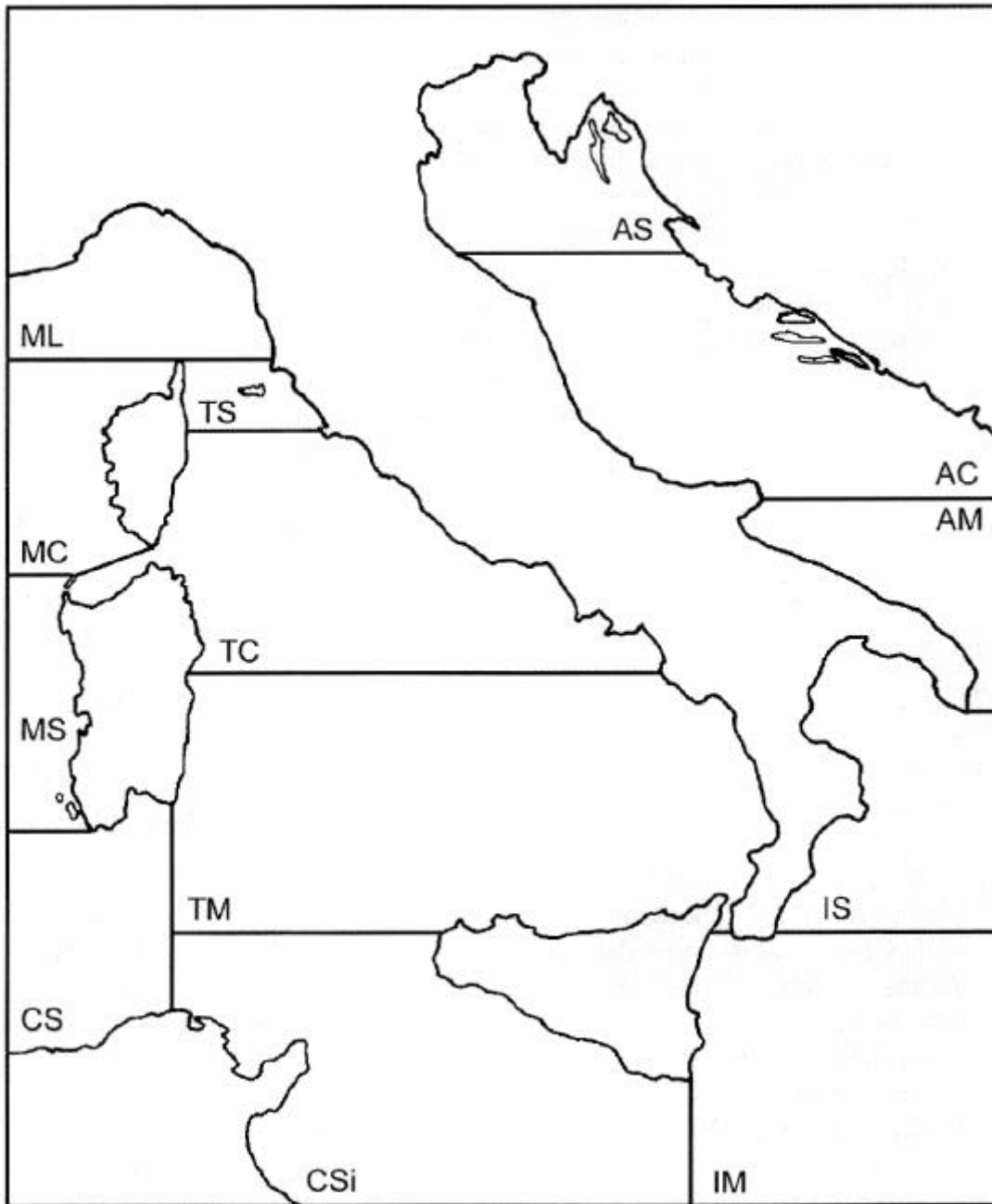
Regione	N° Spiaggiamenti	N° Animali
Estero	2	2
Abruzzo	92	92
Basilicata	23	23
Calabria	323	332
Campania	146	153
Emilia Romagna	121	121
Friuli Venezia Giulia	15	15
Lazio	225	229
Liguria	438	448
Marche	94	96
Molise	21	21
Puglia	575	595
Sardegna	456	466
Sicilia	572	595
Toscana	294	296
Veneto	66	68

Accesso utente registrato

Ricerca avanzata

Report ricerca

(in questo caso nessun criterio di ricerca per avere il totale dei dati archiviati)



Le ricerche possono essere effettuate per specie, per data, per località, per regione, per tratto di costa, per ente ricognitore, per campione prelevato, ecc.

La mappa mostra la suddivisione dei mari italiani utilizzata nella BD.